



nous prenons soin  
de votre cabinet.



Conception  
de cabinets dentaires  
clés en main



Conseils  
en agencement  
et ergonomie



Sélection de marques  
d'exception



Technologies  
adaptées  
à votre pratique



Suivi  
des travaux



Solutions de financement  
souples et adaptées  
à votre budget



Installation  
dans le respect des  
normes en vigueur



Garantie d'un  
SAV de qualité




DÉCOUVREZ NOTRE SÉLECTION EXCLUSIVE  
DE MARQUES DE QUALITÉ



**YELO**  
dental  
Equipements & Services

YELO DENTAL  
36 rue Etienne Dolet  
94230 Cachan

Tel. : 01 41 24 01 60  
Email : contact@yelodental.com

Suivez-nous sur :   

[www.yelodental.com](http://www.yelodental.com)



Création graphique par DYNAMIQUE DENTAIRE - www.dentairecommunication.com / Imprimé par Escourbiac / Ne pas jeter sur la voie publique



**YELO**  
dental  
Equipements & Services



Prenez soin  
de vos patients,

BIENVENUE  
CHEZ YELO DENTAL !  
Chez Yelo, nous avons à cœur de vous offrir nos compétences, un service technique de qualité et une écoute attentive. Nous sommes conscients que votre temps est précieux et nous mettons tout en œuvre pour vous fournir un service rapide et efficace.  
Nous vous accompagnons dans toutes les étapes de votre projet, du choix des équipements à l'installation finale, afin de répondre au mieux à vos besoins et à vos attentes.  
Notre équipe est composée de professionnels qualifiés, passionnés par leur métier et toujours prêts à relever de nouveaux défis pour vous satisfaire.  
Je vous remercie pour votre confiance et votre fidélité envers notre entreprise.

*Jérôme Loeb*



Jérôme est reconnu pour sa créativité dans la conception de cabinets dentaires. Ses propositions novatrices permettent aux clients de bénéficier d'un environnement de travail moderne et fonctionnel, tout en répondant à leurs besoins spécifiques.

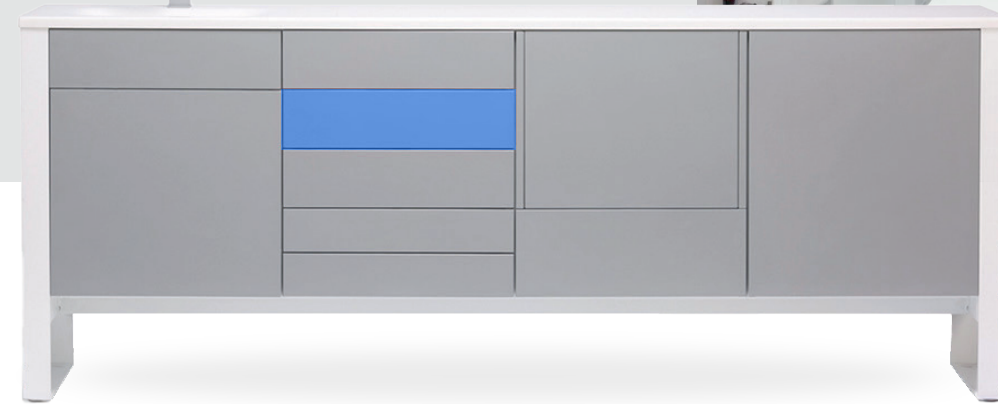


Thierry est renommé pour son expertise technique et son engagement à garantir la qualité, la sécurité et la réactivité de nos installations. Il possède une maîtrise parfaite des équipements, même les plus exigeants, et est capable de résoudre rapidement les pannes et dysfonctionnements.



## Créez un environnement de travail ergonomique et fonctionnel

Notre sélection de mobiliers professionnels aménage les salles de soins, les salles de stérilisation, l'accueil ainsi que les bureaux. De qualité supérieure, nos meubles répondent aux exigences de la pratique de la dentisterie.



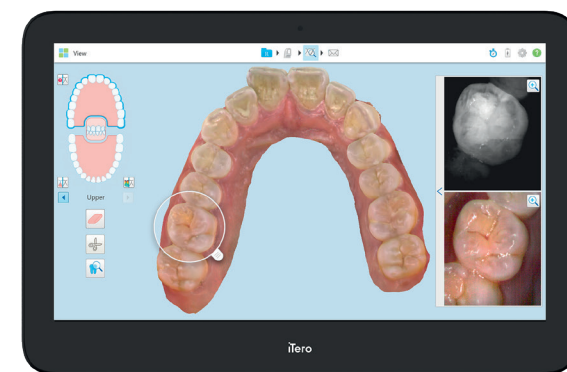
## Assurez le bon entretien et la longévité de votre instrumentation

Nous optimisons l'espace disponible dans votre salle de stérilisation, tout en respectant l'installation d'une chaîne d'asepsie complète.



## Boostez vos diagnostics

Grâce à nos systèmes d'imagerie numérique intra- et extra-oraux. Dotées des dernières technologies et de l'intelligence artificielle, nos solutions permettent des diagnostics précis en 2D et 3D et vous accompagnent dans vos traitements et procédures chirurgicales.



Simplifiez vos flux de travail, améliorez l'expérience de vos patients et augmentez la précision clinique de vos soins grâce à nos scanners intra-oraux !



## Offrez-vous la meilleure expérience possible

Nous sélectionnons nos marques de fauteuils dentaires, en fonction de critères tels que la fiabilité, l'ergonomie et l'élégance.



PLANMECA

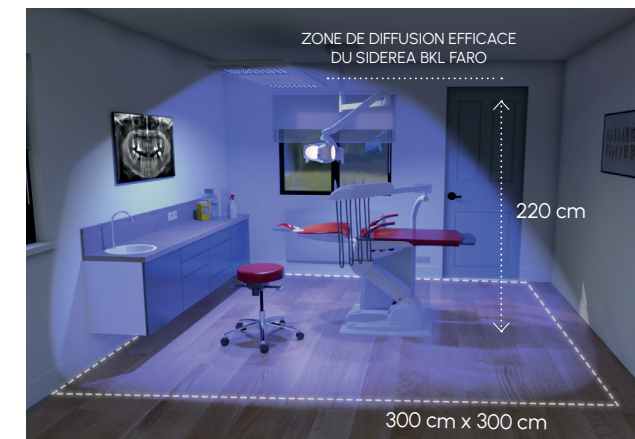
## Des équipements techniques de bloc opératoire qui font de la sécurité, une priorité !



PLANMECA

## Puissance et précision inégalées en main

Nous proposons toute une gamme d'instruments (turbines, contre-angles, aéropolisseurs...) et de moteurs de chirurgie et d'implantologie, pour tous vos travaux de restauration, soins prothétiques et interventions chirurgicales.



## Vos prochains éclairages feront PLUS qu'éclairer !

Notre nouvelle génération d'éclairages plafonniers et d'ambiance offrent un confort visuel pour l'équipe du cabinet et les patients, tout en garantissant une sécurité maximale et une esthétique soignée. Certains modèles d'éclairage proposent en plus, des solutions innovantes intégrées, comme un écran ou encore un dispositif de désinfection de la salle de soins (bactéries ou virus).



## Des systèmes d'aspiration et d'air comprimé performants et silencieux, véritables poumons de votre cabinet dentaire



**YELO**  
dental  
Equipements & Services

Passez aussi vos commandes de consommables chez YELO DENTAL. C'est simple, rapide et efficace !  
Contactez-nous au 01 41 24 01 60